

LINK

DESARROLLOS INMOBILIARIOS

MEMORIA DE CALIDADES

ESPECIFICACIONES TÉCNICAS

VITALIA
TORRE DE SALUD

Santiago 157

LINK

VITTALIA

TORRE DE SALUD

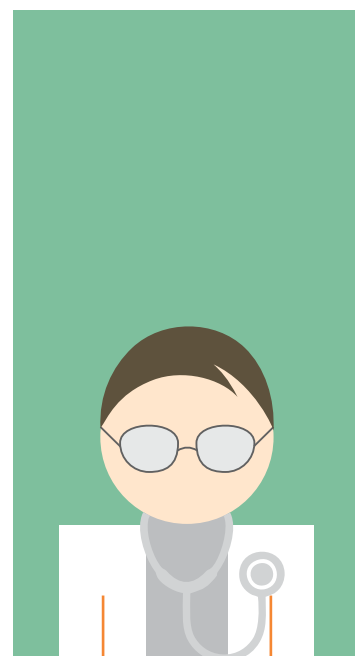
Nace de la necesidad de realizar un proyecto específico para los profesionales de la salud, salvando el déficit de sitios con el acondicionamiento necesario para el desarrollo de las actividades médicas.

Pensado íntegramente desde los requerimientos particulares de la disciplina a desarrollar, VITTALIA TORRE DE SALUD se concibe bajo estudios previos de funcionamiento y atención particulares a la disciplina que puedan brindar excelencia y confort a sus usuarios.

7.300 M2 proyectados para la salud. Pensamos en vos. Para que vos pienses en los demás.

PROYECTO Y DIRECCION
CASAÑAS & LEVIN
ARQUITECTOS

PROJECT MANAGER
Sebastián Piliponsky
INGENIERO CIVIL



LINK

MEMORIA DE CALIDADES. ESPECIFICACIONES TÉCNICAS

ESTRUCTURA



Estructura de hormigón armado : Estructura sismo-resistente de acuerdo a normas vigentes. Las mismas respetan las disposiciones del Reglamento CIRSOC 201. Este Reglamento Nacional de Seguridad, establece los requisitos indispensables para el proyecto, cálculo y ejecución de las estructuras de Hormigón, las que deben ser capaces de resistir las acciones previstas durante los períodos de construcción y servicio, ofreciendo la seguridad adecuada al uso al que se destinen durante su periodo de vida útil.

MAMPOSTERÍA



Los muros medianeros (12,5x20x60 cm) se realizarán con ladrillos de Hormigón Celular Curado en Auto-clave RETAK®.

El Hormigón Celular es una mezcla de aglomerantes, áridos finamente molidos y agua, más el agregado de un agente expansor. Entre sus ventajas, poseen una gran resistencia térmica superior a otros sistemas constructivos y poseen un importante aislamiento acústico con rangos similares o aún mayores a los materiales tradicionales. Es un material incombustible y altamente resistente al fuego, brindando una máxima seguridad contra incendios. No contiene sustancias tóxicas ni representa ningún peligro para la salud o el medio ambiente.

Los tabiques divisorios de consultorios, y la tabiquería de los núcleos húmedos (10x20x60 cm) se ejecutarán con durlock.

Estos estarán compuestos por doble placa de roca de yeso de 12.5 mm de espesor, distribuidas convenientemente sobre ambas caras de un bastidor metálico compuesto por soleras y montantes. En el espacio libre entre ambas placas se colocará lana de vidrio de 50mm de espesor. Con este sistema se logra aumentar el aislamiento acústico y la resistencia al impacto.



CIELORRASOS

El edificio se proyecta bajo nuevas estéticas contemporáneas dejando el hormigón de losa visto y tratado con laca específica para su correcta terminación. En sectores húmedos se ejecutarán cielorrasos de durlock.



REVOQUES

Mamposterías exteriores: revoque exterior 3 en 1 monocapa hidrófugo aplicado con máquina proyectable, revoque interior con placas de roca yeso de 12.5 mm fijados al muro mediante perfiles Omega. Mamposterías exteriores de patio interno: revoque exterior 3 en 1, revoque interior con placas de roca yeso de 12.5 mm fijados al muro mediante perfiles Omega.

PISOS Y REVESTIMIENTOS

Acceso Planta Baja: se colocaran Pisos mosaicos graníticos con alta resistencia al desgaste superficial
Hall de acceso Planta Baja: se colocaran pisos en Porcellanato y zócalos reciclados de EPS (poliestireno -telgopor- reciclado y convertido en un material de alta resistencia).

Palieres en plantas tipo: se colocaran pisos en Porcellanato y zócalos reciclados de EPS (poliestireno -telgopor- reciclado y convertido en un material de alta resistencia).

Revestimientos, pisos en Porcellanato.

Interior Consultorios : se colocaran pisos en Porcellanato y zócalos de EPS (poliestireno -telgopor- reciclado y convertido en un material de alta resistencia).

Interior caja de escalera: la terminación superficial de piso será Alisado cementicio.

Terraza (solo de uso técnico): Membrana hidrófuga transitable. SZF LASTIC UCO PREMIUM color gris.

LINK

MEMORIA DE CALIDADES. ESPECIFICACIONES TÉCNICAS



PINTURAS

Todos los materiales a utilizar serán de 1º calidad.

Cielorrasos: látex blanco para cielorraso.

Muros interiores: látex para interior.

Puertas interiores: esmalte sintético de acabado semi-mate.

Muros exteriores: Tanto en Frente como en Contrafrente se colocara Laca transparente para elementos de Hormigón Visto, y Látex exterior para muros Revocados.

Medianeras: látex para exteriores o revestimiento acrílico proyectado.



CARPINTERÍAS EXTERIORES

Las puertas y ventanas exteriores serán de aluminio anodizado natural con paños de vidrios según detalle de carpintería.



CARPINTERÍAS INTERIORES

La carpintería interior será de madera para pintar, con marco de madera maciza con burlete perimetral con puertas placas.

Baños, Office: Puertas Placa, hojas compuestas por 2 paneles encolados y prensados a un bastidor de madera. Marco: madera maciza con burlete perimetral.

Puertas Acceso principal y cerramientos resueltos en Blindex.

Herrajes en puertas de acceso a Consultorios: Media Manija + Manijón. Cerraduras: Llaves de doble paleta

Herrajes en puertas de Baño y office: Manijas doble balancín. Cerraduras: Llaves de paleta simple.



MUEBLES DE COCINA PARA OFFICE

Se colocarán muebles de cocina bajo mesada y alacena. Con puertas de abrir, estantes interiores y módulo de cajoneras, se realizaran con placas de melamina sobre MDF y Tiradores de Aluminio.



MESADAS DE MÁRMOL

Cocina: las mesadas serán de granito natural tipo gris Mara, de 20 mm de espesor.

Baño: las mesadas serán de mármol new beige, de 20 mm de espesor



ASCENSOR

Se proveerán 4 ascensores, (3 para pasajeros y uno con dimensiones para trasladar camillas) con puertas automáticas revestidas en acero inoxidable, con maniobra colectiva selectiva en descenso y en dos velocidades, paracaídas reglamentario, cabina construida en chapa con revestimiento en acero inoxidable con espejos, piso mármol, botonera de acero inoxidable con display electrónico, indicadores luminosos en pisos y luz de emergencia, sala de máquinas sobre pasadizo.

LINK

MEMORIA DE CALIDADES. ESPECIFICACIONES TÉCNICAS



INSTALACIONES SANITARIAS

Materiales: Serán de 1° calidad, aprobados por el ente regulador correspondiente y de los tipos que se especifiquen en cada caso. Con unión solapada a espiga y enchufe mediante termofusión, siguiendo estrictamente las instrucciones del fabricante para cañería de agua potable. Los desagües cloacales, tanto primarios como secundarios, se ejecutarán con cañerías y accesorios de PP sanitario, con uniones a espiga y enchufe con doble labio de goma. Se contará con una batería de termostatos para sistema central de agua caliente de Alta Recuperación.



GRIFERÍAS Y SANITARIOS

Se proveerán baños comunes y para personas con movilidad reducida en todas las plantas. Se colocarán artefactos Roca línea Mónaco, las bachas serán de loza esmaltada blanca. Se incluirán todos los accesorios para la colocación de dichos artefactos y griferías, tales como conexiones, descargas, soportes, tornillos, tarugos, etc. Se proveen los asientos de inodoros. Las griferías de baños y cocina serán marca FV, modelo ARIZONA, tipo monocomando. Se proveerán accesorios de baño



INSTALACIONES ELÉCTRICAS

Serán totalmente embutidas. Instalación individual para AA.
Materiales: todos los materiales a instalar serán nuevos, de 1° calidad y de marcas acreditadas.
Tableros: Los gabinetes serán de embutir.
Cables: Se proveerán y colocarán conductores unipolares según Normas IRAM 2183, conforme a las secciones indicadas en los planos y conexiones de diagrama de tableros. Los conductores se colocarán con colores codificados, reservándose el verde/amarillo para la puesta a tierra.
Cajas de salida: Las cajas para brazos, centros, tomacorrientes, llaves, etc., serán del tipo reglamentario, estampadas en una pieza, en chapas de 1 mm. de espesor.
Accesorios de salida: Las llaves y tomacorrientes de luz serán del tipo Standard, de embutir, de material plástico. Las llaves serán de capacidad mínima de 10 A. Los tomacorrientes de 10 A, reglamentarias, con toma a tierra de tipo y marca aprobados.



MEMORIA DE CALIDADES. ESPECIFICACIONES TÉCNICAS



AIRES ACONDICIONADOS

Se realizará instalación eléctrica individual y pre- instalación que incluye caño de cobre, caño de descarga y caja de pre-instalación.



TELÉFONO

Se realizara pre instalación de lineas de teléfono

LINK

DESARROLLOS INMOBILIARIOS

www.linkinversiones.com.ar